

Des conditions gagnantes et des pistes d'action issues du milieu...

TRANSPORTS

« Ça serait ben le fun si y'avait une espèce de petit dépanneur, au moins avec les choses de base comme du lait ou du pain là. »



PERSONNES-RESSOURCES

« Moi, la première chose que je vois, c'est un taxi, un transport, au cas... »

RÉSEAU DE SOUTIEN



« Tsé une petite liste de personnes disponibles. Parce qu'il y en a des personnes, parce qu'on n'ose... Premièrement, on n'ose pas demander au monsieur à côté... »

ADAPTER LE RYTHME À LA
CONDITION DE SANTÉ

INFORMATIONS ET
SERVICES DISPONIBLES

DISPONIBILITÉ DE LA
MAIN D'OEUVRE

Des solutions qui passent par la mobilisation !

Vivre et vieillir ensemble dans nos quartiers ruraux (VVEQR) tiendra un **forum citoyen** à l'automne 2021, et procédera à la création d'un **comité citoyen** pour mobiliser la communauté afin de mettre en œuvre, collectivement, les actions identifiées.

Vous désirez vous impliquer ? Nous vous invitons à vous joindre au projet VVEQR en contactant Kathleen Baldwin (chargée de projet) par téléphone au 819 279-0419 ou par courriel à vveqr@benevolern.com.

Je m'implique !



J'aime mon quartier et je veux y vivre le plus longtemps possible. Est-ce que les conditions gagnantes sont réunies ? Quelles sont les améliorations à apporter ? Comment peut-on améliorer la situation ?

Je n'ai pas toutes les réponses ! Toutefois, je partage tes réflexions. C'est pour ça que j'ai joint le projet « **Vivre et vieillir ensemble dans nos quartiers ruraux** ».



VVEQR

Vivre et vieillir **ensemble**
dans nos quartiers ruraux

Vivre et vieillir ensemble dans nos quartiers ruraux (VVEQR) est un projet communautaire innovant par et pour les personnes âgées des quartiers ruraux de Rouyn-Noranda. Il a pour objectif de diminuer l'isolement social et de favoriser leur maintien dans leur communauté d'appartenance. Il vise à **mobiliser** et **impliquer** les personnes âgées des quartiers ruraux dans l'identification des problèmes et l'**élaboration de solutions** leur permettant de rester dans leur « chez-soi ». C'est le début de la 3^e phase d'un projet débuté à l'automne 2019.

Phase 1
Implantation du travail de milieu auprès des aînés des quartiers ruraux pour rejoindre les aînés

Phase 2
Recherche-action participative pour identifier les besoins et les pistes d'action

Phase 3
Forum citoyen rural avec mise en œuvre collective des actions identifiées précédemment

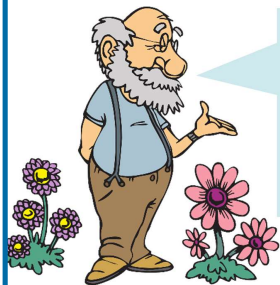
Pourquoi les aînés veulent-ils demeurer dans leur quartier rural ?

RACINES

« C'est le village qui m'a vu naître, j'ai des racines quand même profondes, sentimentales [...]. Pour moi c'est vraiment chez nous. »

SENTIMENT D'APPARTENANCE

NATURE ET GRAND ESPACE



« Le fait de vivre en milieu rural ça repose sur des racines anciennes, ça apporte la tranquillité et la liberté, ça permet d'avoir accès à de l'espace pis à la nature. C'est certain que si les gens déménagent en ville, ce choix de style de vie là, ils doivent y renoncer. »

NOTRE CHEZ-SOI

« C'est notre bien-être notre maison, puis c'est pour ça qu'on veut rester chez nous c'est notre bien-être, c'est ça que c'est. »



LIBERTÉ

« La liberté et la nature. Et tu peux aller dehors quand tu veux. Tu peux marcher à tous les jours, et moins de trafic. Pas de stress. Vivre dans la nature c'est merveilleux, pis j'ai des animaux tout le tour, je ne peux pas demander mieux. »

Un rapport de recherche est disponible pour en connaître davantage sur les enjeux, les conditions essentielles et les pistes de solution qui furent nommées par les personnes aînées en milieu rural. Il peut être consulté au www.benevolern.com/projets/vveqr.

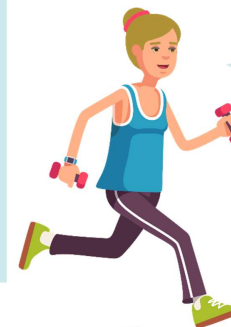
Les aînés rencontrés soulignent qu'ils rencontrent des obstacles qui peuvent limiter la possibilité de demeurer dans leur quartier rural...

CAPACITÉ FINANCIÈRE



« Au printemps, mettons le grand ménage, faire laver les armoires pis tout ça. On n'en a pas d'aide. »

ÉTAT DE SANTÉ



« Ben c'est pratiquement tout le temps ça qui arrive, c'est la santé qui fait que les gens partent. »

DISPONIBILITÉ DES SERVICES

« Faire l'épicerie... Sont venus livrer une fois, parce qu'ils ne savaient pas où que c'était. Sont venus livrer une fois pis la prochaine fois y'ont dit, "Non, on ne va pas livrer chez-vous, c'est trop loin." »



COÛT DES SERVICES

ADAPTATION DU DOMICILE



« C'est de ça que les personnes âgées ont besoin. La santé. Les services de santé, les services à domicile comme tu parlais. Si jamais y'ont de la difficulté à faire à manger ou « whatever ». Puis l'entretien extérieur, l'été, c'est le tondage de gazon, pis tout ça. »